

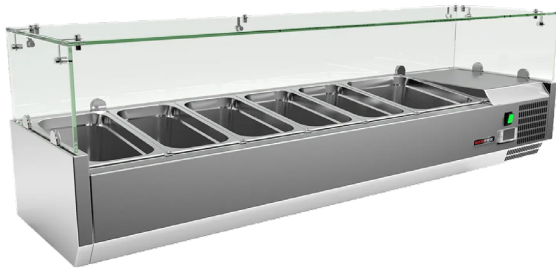
# Technisches Datenblatt



## Produktmerkmale

### Kühlvitrine Theke 1x GN 1/2 + 5x GN 1/3

<b>Modell</b>	<b>SAP -Code</b>	00013364
<b>MCH 3150</b>	<b>Eine Gruppe von Artikeln - Web</b>	Kühl- und Gefriertische



- Material: Edelstahl
- GN / EN -Größe im Gerät [mm]: 1xGN1/2 + 5x GN 1/3
- Anzahl der GN / en: 6
- Steuertyp: digital
- Mindestvorrichtungstemperatur [° C]: 2
- Maximale Gerätetemperatur [° C]: 8
- Isolationsdicke [MM]: 40
- Einheit: rechts

<b>SAP -Code</b>	00013364	<b>Anzahl der GN / en</b>	6
<b>Netzbreite [MM]</b>	1500	<b>GN / EN -Größe im Gerät [mm]</b>	1xGN1/2 + 5x GN 1/3
<b>Nettentiefe [MM]</b>	395	<b>GN -Gerätetiefe</b>	150
<b>Nettohöhe [MM]</b>	440	<b>Mindestvorrichtungstemperatur [° C]</b>	2
<b>Nettogewicht / kg]</b>	49.00	<b>Maximale Gerätetemperatur [° C]</b>	8
<b>Power Electric [KW]</b>	0.125	<b>Kältemittel</b>	R290
<b>Wird geladen</b>	230 V / 1N - 50 Hz	<b>Kältemittelgewicht [g]</b>	33.00
<b>Kammervolumen [l]</b>	54	<b>Klimaklasse</b>	4

# Technisches Datenblatt

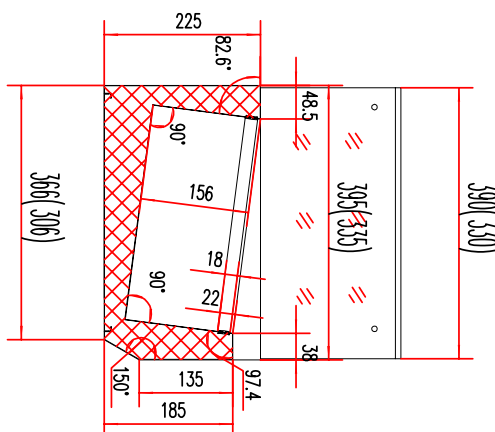
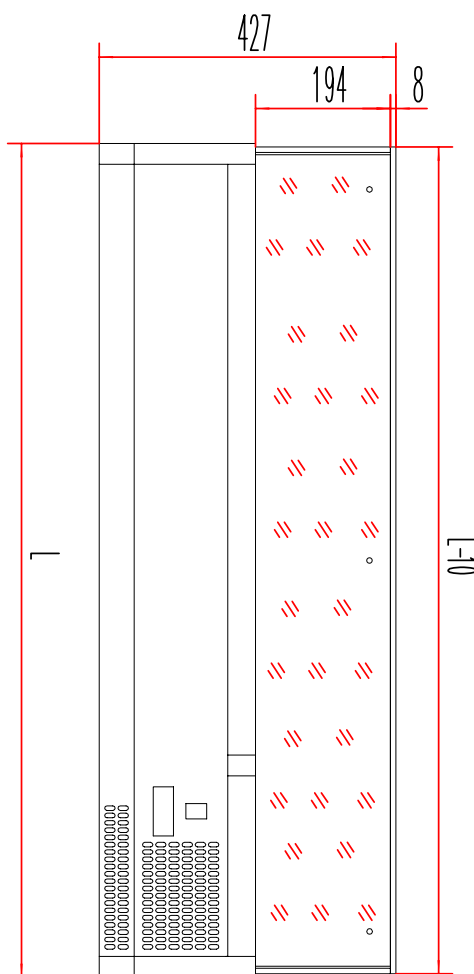


Technische Zeichnung

## Kühlvitrine Theke 1x GN 1/2 + 5x GN 1/3

<b>Modell</b>	<b>SAP -Code</b>	00013364
MCH 3150	<b>Eine Gruppe von Artikeln - Web</b>	Kühl- und Gefriertische

MCH3120/MCH4120	1200	L
MCH3140/MCH4140	1400	
MCH3150/MCH4150	1500	
MCH3160/MCH4160	1600	
MCH3180/MCH4180	1800	
MCH4200	2000	



# Technisches Datenblatt



technische Parameter

## Kühlvitrine Theke 1x GN 1/2 + 5x GN 1/3

<b>Modell</b>	<b>SAP -Code</b>	00013364
<b>MCH 3150</b>	<b>Eine Gruppe von Artikeln - Web</b>	Kühl- und Gefriertische

**1. SAP -Code:**

00013364

**2. Netzbreite [MM]:**

1500

**3. Nettentiefe [MM]:**

395

**4. Nettohöhe [MM]:**

440

**5. Nettogewicht / kg:**

49.00

**6. Bruttobreite [MM]:**

1590

**7. Grobtiefe [MM]:**

435

**8. Bruttohöhe [MM]:**

310

**9. Bruttogewicht [kg]:**

54.00

**10. Gerätetyp:**

Elektrisches Gerät

**11. Power Electric [KW]:**

0.125

**12. Wird geladen:**

230 V / 1N - 50 Hz

**13. Kältemittel:**

R290

**14. Kühltyp:**

statisch

**15. Material:**

Edelstahl

**16. Die Außenfarbe des Geräts:**

Edelstahl

**17. Weitere Informationen:**

GN sind nicht Teil des Geräts

**18. Geräteeigenschaften 2:**

kühlend

**19. GN / EN -Größe im Gerät [mm]:**

1xGN1/2 + 5x GN 1/3

**20. Anzahl der inneren Teile:**

6

**21. Anzahl der GN / en:**

6

**22. GN -Gerätetiefe:**

150

**23. Kammervolumen [l]:**

54

**24. Isolationsdicke [MM]:**

40

**25. Einheit:**

rechts

**26. Steuertyp:**

digital

**27. Mindestvorrichtungstemperatur [° C]:**

2

**28. Maximale Gerätetemperatur [° C]:**

8

# Technisches Datenblatt

technische Parameter



## Kühlvitrine Theke 1x GN 1/2 + 5x GN 1/3

<b>Modell</b>	<b>SAP -Code</b>	00013364
MCH 3150	<b>Eine Gruppe von Artikeln - Web</b>	Kühl- und Gefriertische

### 29. Kältemittelgewicht [g]:

33.00

### 32. Klimaklasse:

4

### 30. Bruttovolumen [M3]:

0.214

### 33. Querschnitt der Leiter CU [mm<sup>2</sup>]:

0,5

### 31. Nettovolumen [M3]:

0.261